

## BBF00 – Fjermedal

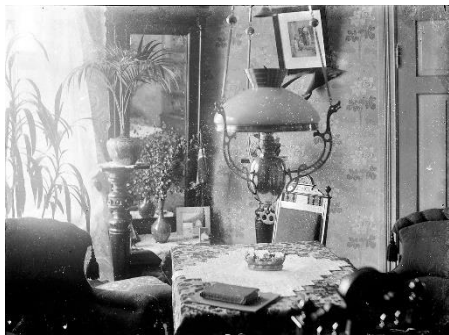
I dette fotoalbumet finner du bilder som er samlet fra hele Bjerkreim. Alle bilder er sortert etter gardsnavn i bygda som kommer alfabetisk. En del har ukjent fotograf.

Bilder som finnes i «Bjerkreimboka band I, II og III» samt i «Bjerkreim før i tida band I og II», er ikke tatt med her. Og har bare tatt med bilder vi antar har almen interesse.

Nye bilder legges ut fortløpende, så følg med!

### Sportsheim på Fjermedal:

Eigersund Fiskeriselskap eide dette og leiet det ut til fiskere. Ble senere solgt og nyttet til rekonvalesens hjem for tuberkuløse fra Stavanger. Foto: Erik H. Torjusen, Egersund.



Alle fire foto Erik H. Torjusen.



Sportsheim på Fjermedal. Begge foto Peter A. Flak 1896.



Ysteriet på Fjermedal med betjeningen framfor.



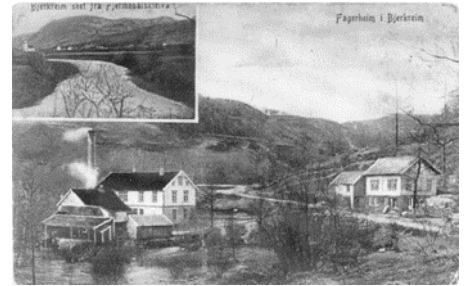
Ubrukt postkort av 4 unge pene damer på Fjermedal Ysteri; f.v.: Tora Laksesvela, ukjent, ukjent, Tilla Bjerkreim. Foto tatt i begynnelsen av 1920-åra.



Bakre rekke f.v. Tilla Bjerkreim, 2 ukjente, Tora Laksesvela. Fremme sitter f. v. bestyreren L. A. Weie og Selmer Efteland.



Fjermedal ca. 1919.



Fjermedal Ysteri og forretningen til P. H. Vinningland.



P.H. Vinningland (Peder Hansson) (1878-1955) står blant tobakksplanter utafor nybyggjarhytta si i Montana. Han var einaste gut i søskenflokket på 9. Foreldre døydde i 1896/97 snaudt 50 år gamle, og 5 av søskena, blandt dei Peder, reiste til USA. Då han var på heimebesøk etter 10 år i USA i 1909, traff han meiersken Elseberg, gifta seg og reiste ikkje tilbake. Han starta i staden butikk på Fjermedal. Dette bilete er ein dårleg kopi av eit bilete sonen Sverre Vinningland hadde på veggen i stova.



Lastebilen til P. H. Vinningland.





Samme bil ombygget til buss.



Gravferda til Elseberg Vinningland 1945.



Gravfølget på veg til Bjerkreimskirken. Begge foto: Gjert Ellingen, Egersund.



Forretningen til P. H. Vinningland.



Jenny Vinningland med barna; f.v. Jarl, Elsa, Per og Kari 1945.



Selskap i heimen til Harald og Jenny Vinningland ca. 1955. F.v. Selma Gåsland, Bine Vassbø, Ragnhild Alvsåker, Johan K. Vassbø, Valborg Vinningland, Kari Vinningland, Jenny og Harald Vinningland, Anna Vassbø, Maria Svela, Torleif Gåsland og Paul Svela. Foto: Sverre Vinningland.



Sportshotellet som senere ble sanatorie.



Harald Vinningland t.v i vegkanten på sletta før Kvinnesdal, sammen med en grisehandler fra Jæren. Og lastebilen hans i bakgrunnen.



Fjermedal ysteri med betjeningen. F.v.: Gudrun Austdal, Hanne Versland, Lisa Kløgetvedt, Leonora Kvasseim, Selmer Efteland, meieribestyrer Weie. Ukjent barn fremfor Hanne.



Bjerkreimbrua over elva for den nye E39 ca.1970.



Fjermedal med garden til Rasman Fjermedal i bakgrunnen.



Rasman og Maria (f. Ognedal) Fjermedal i 1942.