

BBF00 – Hetland

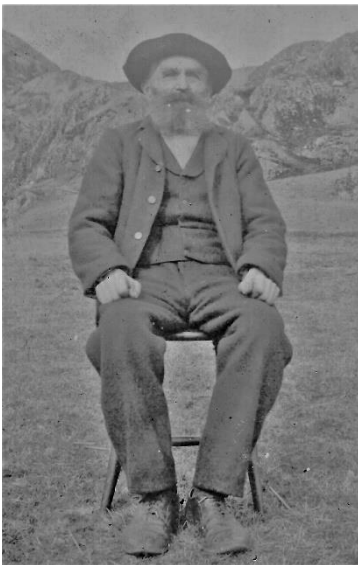
I dette fotoalbumet finner du bilder som er samlet fra hele Bjerkreim. Alle bilder er sortert etter gardsnavn i bygda som kommer alfabetisk. En del har ukjent fotograf.

Bilder som finnes i «Bjerkreimboka band I, II og III» samt i «Bjerkreim før i tida band I og II», er ikke tatt med her. Og har bare tatt med bilder vi antar har almen interesse.

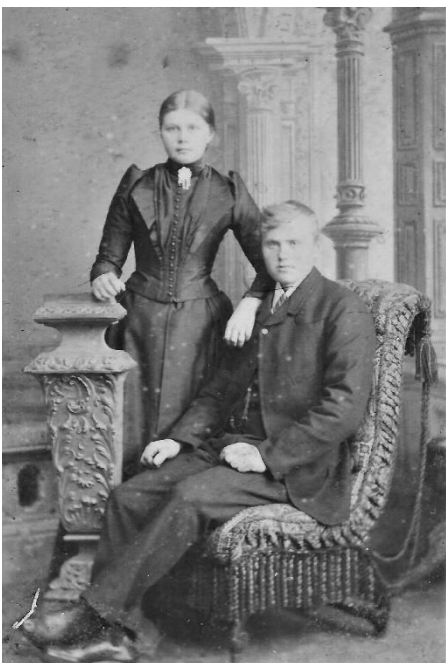
Nye bilder legges ut fortløpende, så følg med!



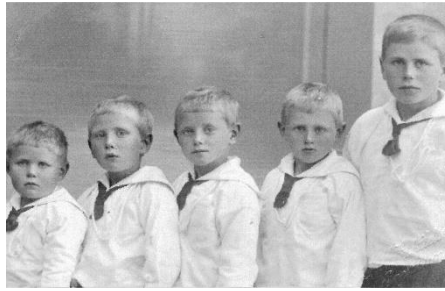
Flyfoto over Hetland 1954. Foto: Widerøe Flyselskap.



Tønnes Ommundsen Hetland 1845-1917



Bryllupsfoto til Anna Tønnesdtr. f. Hetland og Peder Carlson (Per K.) Skjæveland, gift i 1890.



De fem yngste barna til Anna og P. K. Skjæveland: F.v. Inge, Arne, Bernhard, Jørgen og Ingard. Det var tjenestejenta Marte Tengesdal som sydde klede ca. 1917.



Peder S. Eikeland t.v. og Per K. Skjæveland t.h.



To venninner: Anna Hetland f. 1871 og Abigael Røysland f. 1870

Brødrene Tønnes Pederson f.1896 og Karl f. 1894



Familien hos Per K. Skjæveland i 1909: F. v. en fra Egersund, Ingard står framfor han, Karl holder Jørgen på armen, tjenestejenta Berte Helland, mor Anna holder Bernhard, far Per og Tønnes. Bestefar Tønnes ville ikke være med, og Ommund lå i stova med avbrukket gipsa fot. Bernhard holder dåsen som gipsen var i.



Karl P. Skjæveland f. 1894.



Tønnes P. Skjæveland f.1896.



Ommund P. Skjæveland f. 1899.



Inge Skjæveland med Lastebilen sin.



Inge og Solveig Hetland.



Sigmund Skjæveland. Foto: Bjørn Hille.



Gesine Tønnesdtr. f. 1873, g. 1896 m. Teodor Andersson Svalestad i Helleland.



Bertin Pederson Skjæveland f. 1895



Kvernhuset på Hetland. Bekken ble siden lagt i rør, og hele kvernhuset flyttet til Ernst Herredsvella på Versland.



To søstre: Gustava Tollefsdtr. Hetland f. 1868.



Og Boline Tollefsdtr. Hetland f. 1874.